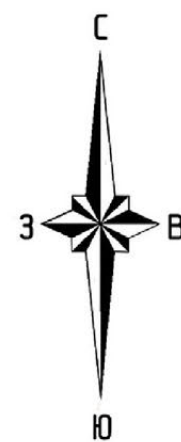


# ГЕНЕРАЛЬНЫЙ ПЛАН СЕЛЬСКОГО ПОСЕЛЕНИЯ ПСЫГАНСУ УРВАНСКОГО МУНИЦИПАЛЬНОГО РАЙОНА КБР Карта планируемого размещения объектов местного значения поселения

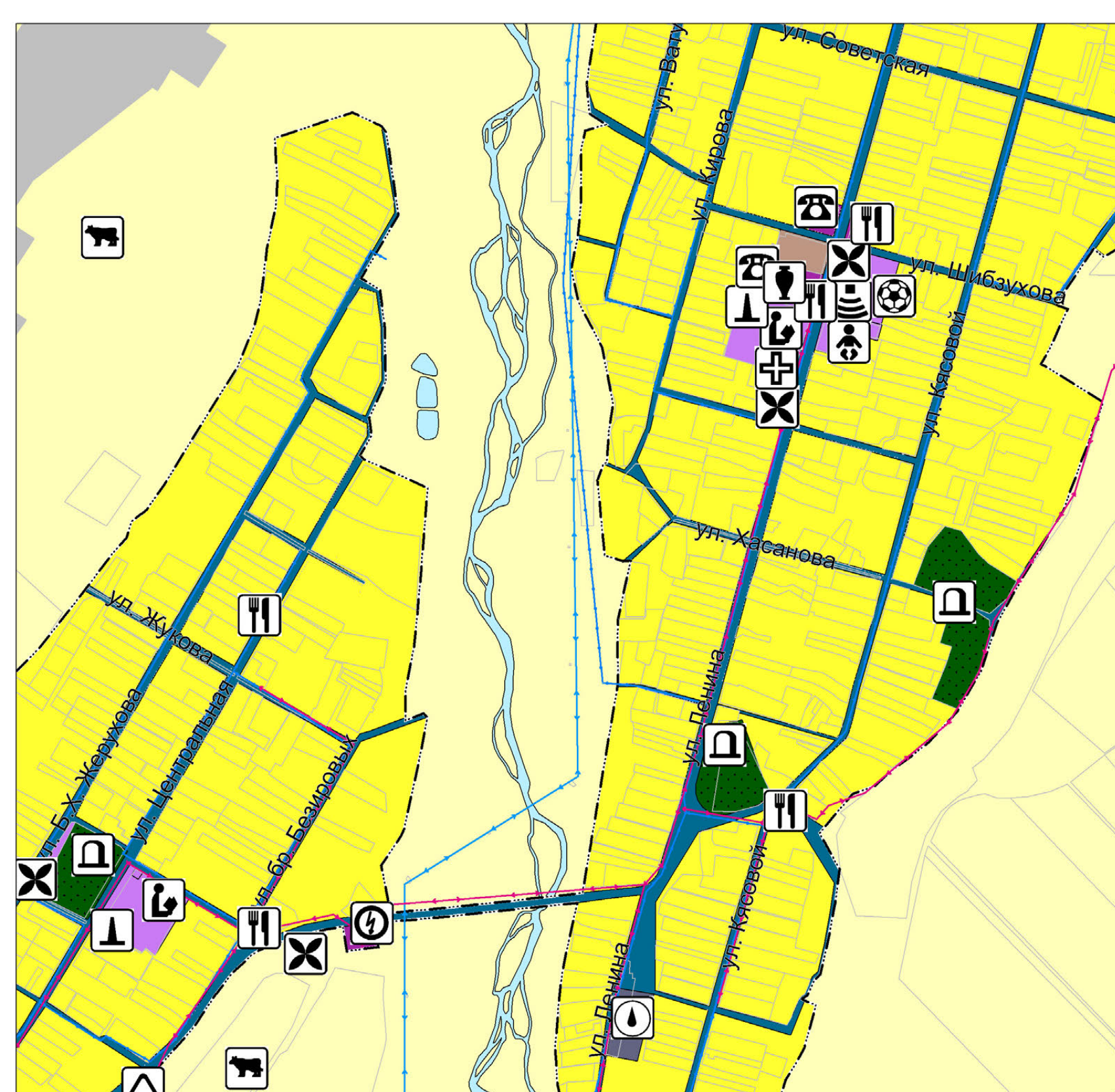
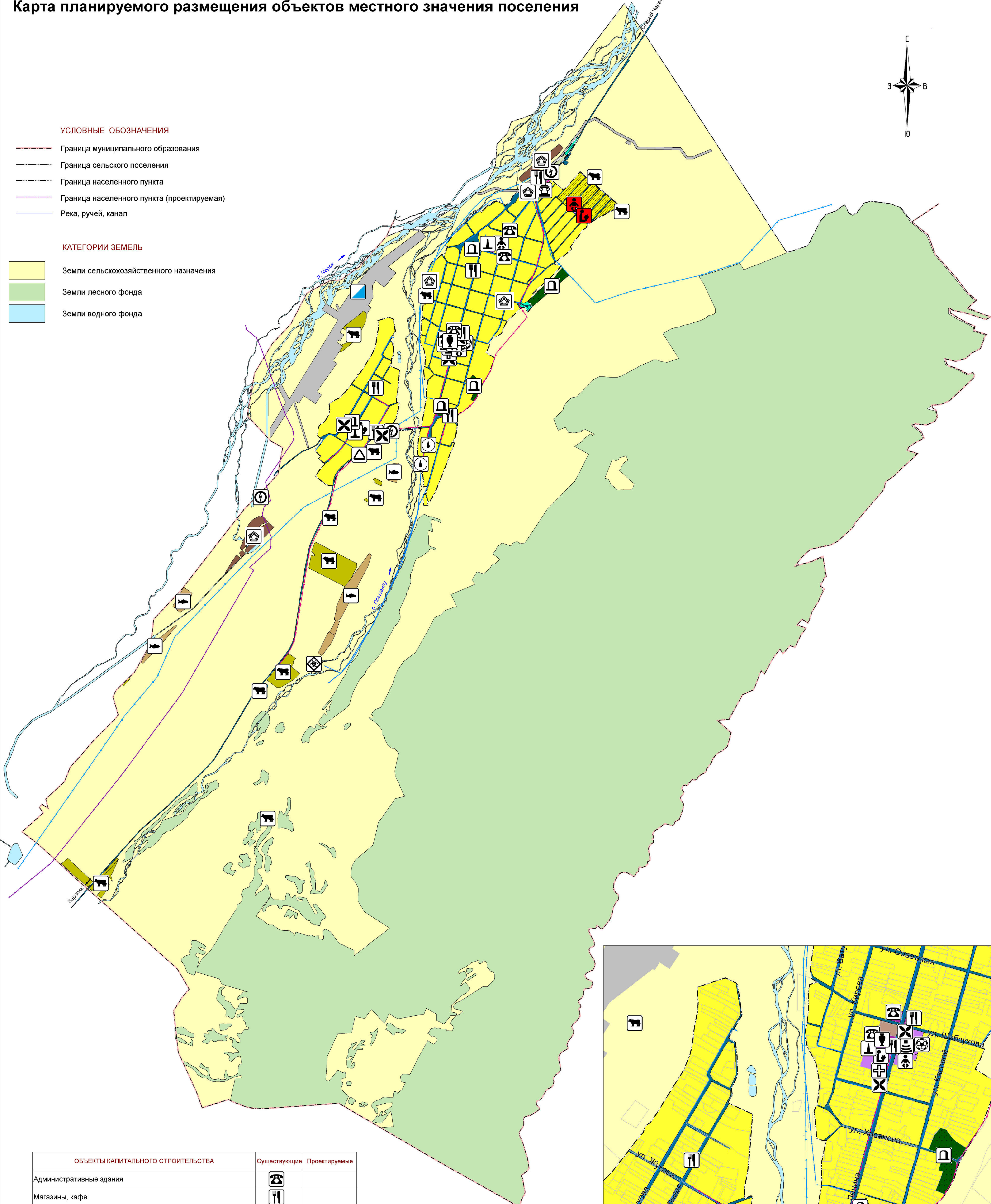


## УСЛОВНЫЕ ОБОЗНАЧЕНИЯ

- Граница муниципального образования
- Граница сельского поселения
- Граница населенного пункта
- Граница населенного пункта (проектируемая)
- Река, ручей, канал

## КАТЕГОРИИ ЗЕМЕЛЬ

- Земли сельскохозяйственного назначения
- Земли лесного фонда
- Земли водного фонда



ОБЪЕКТЫ КАПИТАЛЬНОГО СТРОИТЕЛЬСТВА	Существующие	Проектируемые
Административные здания		
Магазины, кафе		
Дошкольные образовательные организации		
Общеобразовательные организации		
Дом культуры		
Объекты культурного наследия		
Объекты физической культуры и спорта		
Культовые здания и сооружения		
Производственные объекты		
Гидротехнические сооружения		
Объекты водоснабжения		
Объекты теплоснабжения		
Объекты газоснабжения		
Объекты электроснабжения		
Базовая станция		
Предприятия сельского хозяйства		
Предприятия по рыболовству		
Скотомогильник		

## ИНЖЕНЕРНЫЕ СЕТИ

- Линии электропередачи 110 кВ
- Линии электропередачи 10 кВ
- Магистральный газопровод
- Водопровод

ГП 2025/04-24					
Генеральный план сельского поселения Псыгансу Урванского муниципального района КБР					
Изм.	Кол.уч.	Лист	№ док.	подпись	дата
Рук.проекта	Тохаев Д.С.				
Специалист	Цораяв М.А.				
Специалист	Симонова Н.Е.				
Карта планируемого размещения объектов местного значения поселения				Стадия	Лист
				П	1
					Листов
					1
М 1:25 000				АО "СевкавНИИгипрозем"	